

Catalogo de despiece

 **OSSA** sport

máquinas

250 S

250 S-72

N.º de la pieza	DESIGNACION	Cant.	Vale desde la unidad n.º	N.º de la pieza	DESIGNACION	Cant.	Vale desde la unidad n.º	N.º de la pieza	DESIGNACION	Cant.	Vale desde la unidad n.º
33176 I-II-IV	Arandela reglaje eje secundario			118064 S-20 MI	Conj. Pistón 1.ª sobremedida	1		991502	Disco intermedio del embrague	5	
50404 I-II-IV-X	Arandela reglaje cuerpo selector			118064 S-40 MI	Conj. Pistón 2.ª sobremedida	1		991503 CM	Conj. disco portaguarnición embrague	5	
50659	Arandela tornillo tope manguito	1		118064 S-60 MI	Conj. Pistón 3.ª sobremedida	1		991511	Varilla empuje del embrague	2	
101018	Pedal cambio de velocidades	1		118068	Tapón aloj. descompresor para 250 S-72	1		991512	Rodillo empujador varilla embrague	1	
101019	Tornillo tope manguito puesta en marcha	1		118087	Junta tapón aloj. descomp. para 250 S-72	1		991513	Tornillo regulador del embrague	1	
101030	Piñón salida cambio	1		121021 M	Pletina aislante carburador	1		991514	Pestillo empujador rodillo	1	
102005	Eje de pistón	1		121021 M S-20	Conj. cilindro para 250 S-72	1		991515 BM	Conj. Palanca mando embrague	1	
111004	Biela	1		121022 MI	Conj. cilindro 1.ª sobremedida para 250 S-72	1		991516 MI	Cadena primaria	1	
111004 MI	Conj. biela	1		121027	Bujía	1		991518	Protección palanca del embrague	1	
111004 MI-S20	Conj. biela. 1.ª Sobremedida	1		911131	Culata para 250 S-72	1		991602 BM	Conj. tapa carter lado embrague	1	
111007	Culata para 250 S	1		911139	Tuerca fij. culata	4		991605	Casquillo de centrage	3	
111009	Junta cilindro	1		911139 II-IV-X	Arandela reglaje rueda puesta en marcha	1		991606	Junta semi-carfers	1	
111010 M	Conj. montaje cigüeñal	1		911218	Muelle horquilla mando selector	1		991607	Junta tapa lado embrague	1	
111010	Volante izquierdo	1		911514 B	Tuerca contención muelle embrague	5		991608	Pitón anclaje muelle horquilla selector	1	
111010 S-20	Volante izquierdo 1.ª sobremedida	1		911604	Tapón descarga aceite	1		991609	Tapa reglaje embrague	1	
111011	Volante derecho	1		911609 C	Casquillo de centrage	4		991610	Junta tapa reglaje embrague	1	
111011 S-20	Volante derecho 1.ª sobremedida	1		911611	Tornillo semicartfers y tapa embrague	14		991611	Pasataladros cable volante magnético	1	
111015 BMI	Carburador	1		911614	Tornillo unión tapas	6		991612 B	Tube protección respiradero	1	
111017	Espárrago fij. carburador	2		911614	Junta tapón descarga aceite	1		991614	Tornillo unión tapa lado magneto	2	
111018	Espárrago fij. culata	1		911712	Guarnición pedal	1		991615	Tornillo unión tapa lado embrague	1	
111019	Tuerca autofrenante carburador	2		913313	Tuerca buje embrague	1		991653	Tapa carter lado magneto	1	
111076	Arandela rozamiento rueda	1		921111	Arandela reglaje 0.05 eje primario	1		991701	Manguito arrastre puesta en marcha	1	
111077	Arandela distanciador	1		921112	Arandela reglaje 0.1 eje primario	1		991702 B	Eje puesta en marcha	1	
111078 M	Casquillo de agujas	1		921113	Arandela reglaje 0.2 eje primario	1		991703	Muelle puesta en marcha	1	
111079	Anillo	1		921617	Arandela tornillo tope manguito	1		991704	Disco apoyo muelle	2	
111080 BM	Conj. rueda cadena primaria	1		941205	Anillo seguro rueda 2.ª y 3.ª	2		991706	Anillo retención muelle	1	
111081	Disco tope arrastre embrague	1		941209	Anillo distancia piñón salida	1		991707	Arandela tope muelle	1	
111082 M	Conj. tapa presora del embrague	1		941212	Arandela seguro piñón salida	1		991708	Muelle manguito arrastre	1	
111083 M	Conj. buje del embrague	1		942167	Tuerca tornillo tope manguito	1		991709	Arandela rozamiento eje	1	
111085	Dedal porta muelle	5		964210	Arandela tope eje selector	1		991710	Arandela rozamiento rueda	1	
111086	Muelle del embrague	5		991105 M	Jaula de agujas pie de biela	1		991713	Anillo exterior eje	1	
112030 MI	Volante magnético	1		991107 B	Eje de biela	1		991714 BMI	Conj. pedal puesta en marcha	1	
112105	Distanciador jaula rueda directa	1		991107 B S-20	Eje de biela 1.ª sobremedida	1		991714 B	Pedal puesta en marcha	1	
112114 B	Rueda directa s/eje primario	1		991109 B	Anillo seguro eje pistón	2		991715	Brazo pedal puesta en marcha	1	
112115	Anillo distanciador eje primario	1		991112	Piñón salida motor	1		991716	Anillo tope brazo	1	
112116 M	Jaula agujas rueda directa	2		991119	Manguito transmisión elástica	1		991717	Muelle apriete pitón	1	
112200 M	Conj. mecanización carters	1		991120	Platillo deslizante transmisión elástica	1		991718	Pitón sujeción pedal	1	
114008	Jaula rodillos cabeza de biela	1		991121	Platillo fijo transmisión elástica	1		AB-80	Arandela de muelle unión semicartfers	1	
114009	Rodillo cabeza de biela	14		991122	Resorte transmisión elástica	1		ACf-60	Junta tornillo nivel	1	
114081	Tuerca volante magnético	1		991123	Tuerca transmisión elástica	1		AF-150	Arandela fij. volante magnético	1	
114100	Eje primario	1		991139 II-IV-X	Arandela reglaje cigüeñal	1		AG-60	Arandela grower palanca y tapa rgl. emb.	3	
114101	Rueda 2.ª s/eje primario	1		991140	Rodamiento volante derecho cigüeñal	1		AG-120	Arandela grower buje embrague	1	
114103	Rueda desplazable 2.ª y 4.ª	1		991141	Rodamiento volante izquierdo cigüeñal	1		AG-160	Arandela grower transmisión elástica	1	
114107	Rueda 1.ª s/eje secundario	1		991206 B	Eje secundario del cambio	1		AN-120	Arandela guía anclaje	1	
114108	Rueda desplazable 1.ª y 3.ª	1		991211	Horquilla mando selector	1		ASE-100	Anillo elástico fij. eje horquilla	2	
114109	Rueda 3.ª s/ secundario	1		991214	Tuerca piñón salida cambio	1		ASE-180	Anillo elást. fij. muelle horqll. y p. en M	2	
114110	Horquilla mando 1.º y 3.ª	1		991215	Cazoleta muelle presor selector	2		AT-60	Arandela palanca embrague	1	
114175	Rueda puesta en marcha	1		991216	Retén rueda salida directa	1		AT-70	Arandela fij. carburador	2	
118054	Aro pistón	2		991217	Arandela eje secundario	3		AT-80	Arandela fij. culata y semicartfers	5	
118054 S-20	Aro pistón 1.ª sobremedida	2		991219	Arandela rozamiento buje selector	1		B-555	Bola empuje varilla embrague	1	
118054 S-40	Aro pistón 2.ª sobremedida	2		991221	Eje porta horquillas cambio	1		CA-10015	Clavija tornillo embrague	5	
118054 S-60	Aro pistón 3.ª sobremedida	2		991223	Horquilla mando 2.ª y 4.ª velocidad	1		CE-30014	Clavija pedal puesta en marcha	1	
118058	Junta culata	1		991224 M	Conj. cuerpo selector	1		FE-60	Tuerca palanca embrague	1	
118061 M	Conj. cilindro para 250 S	1		991226	Arandela rozamiento cuerpo selector	2		FE-80	Tuerca rgl. embrague y unión semcrts.	2	
118061 M S-20	Conj. cilindro 1.ª sobremedida para 250 S	1		991227 BM	Conj. eje mando selector	1		KC-17-47-14	Rodamiento entrada cambio	1	
118063	Camisa	1		991228	Resorte empuje horquilla	1		KC-25-52-15	Rodamiento salida cambio	1	
118064	Pistón	1		991229	Guía anclaje selector	1		SG-12-22-5	Retén eje mando selector	1	
118064 S-20	Pistón 1.ª sobremedida	1		991231	Pitón anclaje selector	1		SG-25-42-8-DL	Retén volantes cigüeñal	2	
118064 S-40	Pistón 2.ª sobremedida	1		991232	Muelle pitón anclaje selector	1		SG-29-40-7-DL	Retén piñón salida cambio	1	
118064 S-60	Pistón 3.ª sobremedida	1		991234	Arandela mando selector	1		SO-178-26	Anillo de junta eje puesta en marcha	1	
118064 MI	Conj. Pistón	1		991235	Anillo retención	1		TE-60020	Tornillo pedal cambio	1	
				991237	Arandela muelle eje selector	1		TE-70022	Tornillo pedal puesta en marcha	1	
								TE-80040	Tornillo unión semicartfers	1	
								TL-50015	Tornillo fij. volante magnético	3	
								TL-600012	Tornillo tapa reglaje embg. y niv. aceite	3	
								TS-60022	Tornillo unión semicartfers	2	
								XR-30013	Chaveta volante magnético	1	

EDICION

1
7-72

MODELO 250 S 250 S-72		BASTIDOR						Tabla n.º 2			
N.º de la pieza	DESIGNACION	Cant.	Vale desde la unidad n.º	N.º de la pieza	DESIGNACION	Cant.	Vale desde la unidad n.º	N.º de la pieza	DESIGNACION	Cant.	Vale desde la unidad n.º
13.714	Arandela amortiguador trasero coraza, cubrecadenas y caja herramientas	6		912.302	Guarnición estriberas	2		AN-120	Arandela junta grifo de gasolina	1	
101.450 M	Bastidor horquilla trasera	1		912.303	Estribera piloto	2		AS-90/100	Anillo elástico eje articulación caballete	2	
101.457	Tornillo tensor rueda trasera	2		913.362 C	Centrador tubo distanciador	2		AT-60	Arandela guardabarros delantero, trasero, pl. matrícula, coraza, distanciador tirante y tor. fij. depósito	16	
101.750	Cubre cadenas	1		918.123	Goma distanciador placa matrícula	2		AT-70	Arandela tornillo fij. depósito	2	
101.800	Pedal de freno	1		918.214 B	Tapón depósito	1		AT-80	Arandela fij. anterior motor, guardabarros trasero y sillín	10	
101.825 M	Manillar	1		918.215 B	Junta deflectora tapón depósito	1		AT-100	Arandela fij. estribera piloto	2	
101.826 MI	Conj. puño mando gas	1		924.506	Arandela fij. guardabarros trasero y cubrecadenas	6		AT-120	Arandela fij. horquilla trasera y estribera pasajero	4	
103.761	Caja de herramientas	1		932.518	Arandela perno palanca	1		CA-20.015	Clavija tapa caja de herramientas y perno palanca freno	3	
103.762	Tapa caja de herramientas	1		962.303 MI	Estribera pasajero	2		FE-30	Tuerca cerradura caja	2	
103.765 MI	Cerradura	1		964.454 M	Placa matrícula trasera	1		FE-60	Tuerca guardabarros trasero, pl. matrícula, coraza y tornillo fij. depósito	9	
111.300 BM	Conj. cuadro	1		991.709	Arandela amortiguador delantero	2		FE-70	Tuerca tornillo tensor	2	
111.700 M	Guardabarros delantero	1		992.121	Casquillo eje freno	2		FE-80	Tuerca fij. motor, guardabarros trasero y sillín	6	
111.705 M	Guardabarros trasero	1		992.134	Tope caballete	1		FE-120	Tuerca fij. horquilla trasera	1	
111.707 M	Conj. tirante guardabarros trasero	1		992.141	Tornillo fij. motor	2		TE-60.010	Tornillo puente guardab. delantero	2	
111.720 M	Conj. depósito gasolina	1		992.144 M	Cerrojo	1		TE-60.012	Tornillo guardab. trasero, cubrecadenas y caja de herramientas	8	
111.731	Distanciador tornillo del depósito	2		992.145	Tapá cierre dirección	1		TE-60.015	Tornillo tirante guardab. delantero, placa matrícula y coraza	6	
111.732	Distanciador tornillo trasero del depósito	1		992.146	Remache cierre dirección	1		TE-60.028	Tornillo trasero fij. depósito	1	
111.733	Amortiguador del depósito	2		992.147	Arandela cierre dirección	1		TE-70.025	Tornillo delantero fij. depósito	2	
111.734	Amortiguador trasero del depósito	2		992.254	Tope escuadra fij. sillín	1		TE-80.025	Tornillo pedal de freno	1	
111.760	Coraza	1		992.301 M	Conj. palanca de freno	1		TE-80.025	Tornillo guardab. trasero y sillín	2	
111.762	Calca «24 HORAS»	1		992.303	Tope pedal de freno	1		TE-100.030	Tornillo estribera piloto	2	
111.764	Placa SPORT	1		992.304	Perno palanca de freno	1		TL-30.012	Tornillo cerradura caja de herramientas	2	
111.900 MI	Sillín biplaza	1		992.307	Muelle retorno pedal de freno	1		TL-60.012	Tornillo coraza	4	
112.320	Tornillo fij. posterior motor	2		992.350 M	Caballete apoyo	1					
112.460 M	Conj. silentblocs	2		992.355	Resorte caballete	1					
112.461	Tubo distanciador silentblocs	2		992.356 B	Eje articulación caballete	2					
112.726	Tubo izquierdo conducción depósito a carburador	1		994.208	Eje horquilla trasera	1					
112.726 B	Tubo derecho conducción depósito a carburador	1		997.102 d	Palanca derecha de mando	1					
114.761	Calca trébol	1		997.102 i	Palanca izquierda de mando	1					
118.743	Placa 250	1		997.103	Tornillo eje palanca	2					
124.718 M	Grifo de gasolina	2		997.107	Guarnición derecha puño gas	1					
911.135	Tuerca especial	2		997.108	Guarnición izquierda manillar	1					
				998.256 B	Disco marca OSSA	2					
				AB-80	Arandela de muelle fij. motor	4					
				AG-60	Arandela guardabarro delantero y trasero	8					
				AN-60	Arandela nylon coraza	4					

EDICION

1				
7-72				

SUSPENSION

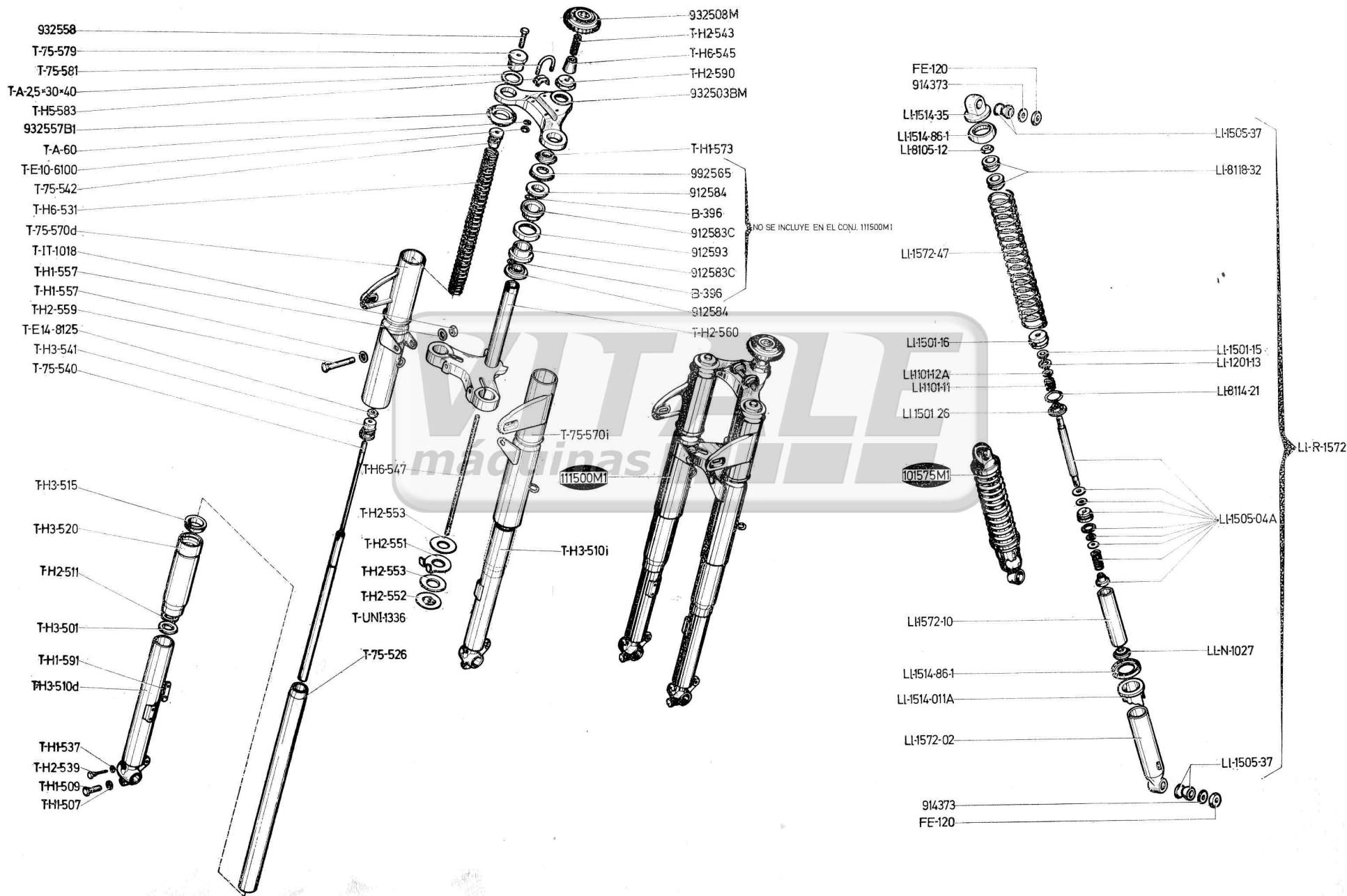
N.º de la pieza	DESIGNACION	Cant.	Vale desde la unidad n.º	N.º de la pieza	DESIGNACION	Cant.	Vale desde la unidad n.º	N.º de la pieza	DESIGNACION	Cant.	Vale desde la unidad n.º
T-A 2,5 x 30 x 40	Arandela placa superior	2		T-75-526	Tubo fijo	2		LI-1.505-04 A	Conj. émbolo	2	
T-H1-507	Arandela tornillo pinza tubo móvil	1		T-75-540	Amortiguador hidráulico	2		LI-1.505-37	Silentbloc superior e inferior	8	
T-H1-509	Tornillo pinza tubo móvil	1		T-75-542	Terminal superior muelle	2		LI-1.514-011 A	Conj. casquillo regulador	2	
T-H1-537	Junta tornillo fij. amortiguador	2		T-75-570 d	Protección derecha portafaro	1		LI-1.514-35	Agarre superior	2	
T-H1-557	Arandela tornillo Ø10	4		T-75-570 i	Protección izquierda portafaro	1		LI-1.514-86 I	Cazoleta superior	4	
T-H1-573	Tuerca fij. tubo interior pipa	1		T-75-579	Tapón tubo fijo	2		LI-1.572-02	Conj. depósito	2	
T-H1-591	Pletina fij. guardabarros	2		T-75-581	Tornillo fij. manillar	2		LI-1.572-10	Tubo interior	2	
T-H2-511	Guarnición tuerca tubo móvil	2		T-E14-8.125	Tuerca	2		LI-1.572-47	Muelle aguante	2	
T-H2-539	Tornillo fij. amortiguador	2		T-E10-6.100	Tuerca	4		LI-1.101-12 A	Guía muelle retén	2	
T-H2-543	Resorte freno dirección	1		T-IT-1.018	Tuerca exagonal M10	2		LI-1.101-11	Muelle retén	2	
T-H2-551	Arandela anclaje freno dirección	1		T-UNI-1.336	Clavija	1		LI-1.201-13	Arandela muelle retén	2	
T-H2-552	Platillo presor freno dirección	1		101.575 MI	Conj. amortiguador	2		LI-8.105-12	Tuerca	2	
T-H2-553	Arandela fricción freno dirección	2		111.500 MI	Horquilla telescópica (TELES- CO 75-500)	1		LI-8.114-21	Arandela tórica	2	
T-H2-559	Tornillo fij. tubo fijo	2		912.583 C	Cazoleta fija de la dirección	2		LI-8.118-32	Tope	4	
T-H2-560	Placa inferior con tubo interior pipa	1		912.584	Cazoleta móvil de la dirección (T-H1-558)	2		N-1.027	Conj. válvula	2	
T-H2-590	Contratuerca tubo interior pipa	1		912.593	Guardapolvo inferior pipa	1		LI-R-1.572	Bolsa de recambios		
T-H3-501	Tope	2		914.373	Arandela fij. amortiguador	8					
T-H3-510 d	Tubo móvil derecho	1		932.503 BM	Placa superior	1					
T-H3-510 i	Tubo móvil izquierdo	1		932.508 M	Empuñadura freno dirección	1					
T-H3-515	Retén	2		932.557 BI	Junta protección portafaro	2					
T-H3-520	Protección inferior completa	2		932.558	Tornillo terminal tubo móvil	2					
T-H3-541	Terminal inferior muelle	2		992.565	Guarda polvo superior pipa	1					
T-H5-583	Alojamiento tornillo fij. manillar	2		T-A-60	Arandela	2					
T-H6-531	Muelle de la suspensión	2		LI-1.501-15	Retén	2		FE-120	Tuerca fij. amortiguador	4	
T-H6-545	Distanciador empuñadura	1		LI-1.501-16	Vaso tensor	2		B-396	Bolas Ø 3,963 (5/32") cazoleta dirección		
T-H6-547	Eje freno dirección	1		LI-1.501-26	Guía	2				56	

EDICION

1				
7-72				

EDICION				
1				
7-72				

SUSPENSION

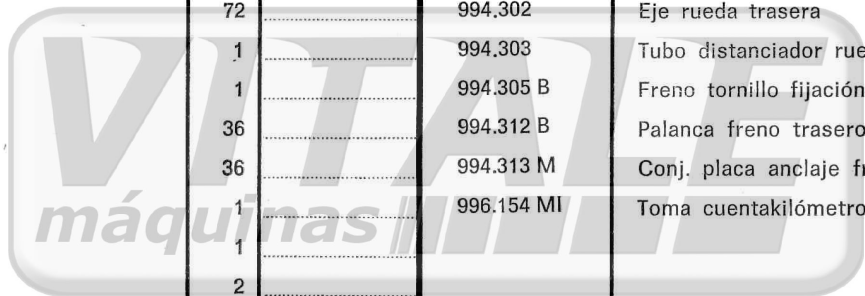


MODELO 250 S
250 S-72

RUEDAS

Tabla n.º 4

N.º de la pieza	DESIGNACION	Cant.	Vale desde la unidad n.º	N.º de la pieza	DESIGNACION	Cant.	Vale desde la unidad n.º
101.610 B	Llanta 2,75 × 18	2		944.357 M	Conj. cazoleta retén rueda trasera	1	
101.655 BM	Conj. tornavís de freno trasero	1		944.367	Tuerca fij. eje rueda trasera	2	
101.661 B	Tornillo fij. corona	6		963.319	Banda protección cámara	2	
111.619 MI	Conj. buje y freno delantero	1		993.302	Eje rueda delantera	1	
111.620 MI	Conj. buje rueda delantera	1		993.303	Tubo distanciador rueda delantera	1	
111.660	Corona rueda trasera	1		993.304	Anillo distanciador rueda delantera	1	
111.669 MI	Conj. buje y freno trasero	1		993.305	Centrador tubo distanciador	4	
111.670 MI	Conj. buje rueda trasera	1		993.306	Arandela guardapolvo rueda delantera	1	
114.611 M	Buje rueda delantera	1		993.309	Filtro cierre buje delantero	1	
114.616	Cubierta rueda delantera 3,00 × 18	1		993.357 dMI	Conj. zapata delantera de freno	2	
114.617	Cámara rueda	2		993.357 tMI	Conj. zapata trasera de freno	2	
114.623	Tuerca radio rueda	72		994.302	Eje rueda trasera	1	
114.661 BM	Buje rueda trasera	1		994.303	Tubo distanciador rueda trasera	1	
114.666	Cubierta rueda trasera 3,00 × 18	1		994.305 B	Freno tornillo fijación corona	3	
114.671	Radio derecho rueda	36		994.312 B	Palanca freno trasero	1	
114.672	Radio izquierdo rueda	36		994.313 M	Conj. placa anclaje freno trasero	1	
914.364	Turrión placa anclaje freno trasero	1		996.154 MI	Toma cuentakilómetros	1	
914.368 BMI	Cadena secundaria	1					
923.315	Tuerca eje portazapatas	2					
943.354	Eje portazapatas de freno	2					
943.355 BM	Conj. tornavís de freno delantero	1					
943.356	Plato portazapatas freno delantero	1					
943.360	Resorte cierre zapata de freno	4					
943.362	Filtro cierre buje	3					
943.364 B	Palanca freno delantero	1		AG-100	Arandela eje portazapatas y anclaje freno trasero	3	
943.367	Cazoleta retención zapatas	2		AT-140	Arandela eje rueda trasera	2	
943.372	Arandela distancia tornavís	2		GR-60	Engrasador	2	
944.355 M	Plato portazapatas freno trasero	1		KC-15-42-13	Rodamiento a bolas	4	
				TE-6-0022	Tornillo palanca de freno	2	



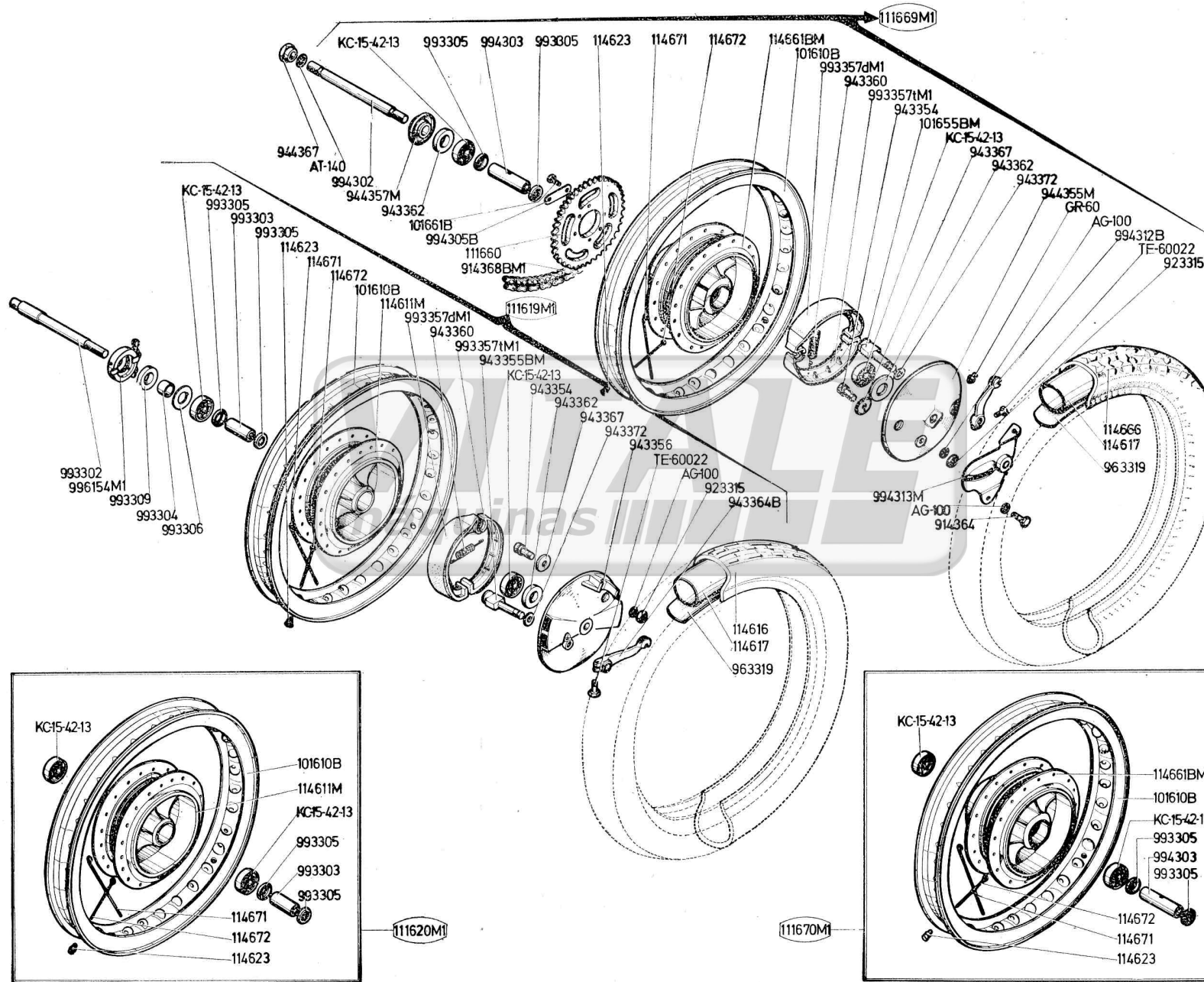
STANDARD

EDICION

1				
7-72				

EDICION				
1				
7-72				

RUEDAS



MODELO 250 S
250 S-72

INSTALACION ELECTRICA Y TUBO ESCAPE

Tabla n.º 5

N.º de la pieza	DESIGNACION	Cant.	Vale desde la unidad n.º	N.º de la pieza	DESIGNACION	Cant.	Vale desde la unidad n.º
101.805 MI	Faro	1			STANDARD		
101.806 BMI	Conj. cuentakilómetros	1		AG-60	Arandela conversor	2	
101.840 M	Conj. cable freno delantero	1		AT-40	Arandela claxon e interruptor stop	5	
101.841 BM	Conj. cable gas	1		AT-60	Arandela conversor	2	
101.842 M	Conj. cable embrague	1		CA-15.015	Clavija fija interruptor stop	1	
101.843 M	Conj. cable freno trasero	1		FE-40	Tuerca claxon	4	
111.806 M	Cableado piloto stop	1		FE-60	Tuerca conversor	2	
111.807 MI	Interruptor stop	1		FE-80	Tuerca abrazadera tubo de escape	2	
111.808 MI	Regleta conexiones	1		LC-12-4,5 Ø 10	Lámpara ciudad y piloto	2	
111.816	Distanciador fij. faro	2		LP-6-30/30 Ø 20	Lámpara faro	1	
111.920	Tubo de escape	1		LP-12 Ø 15	Lámpara stop	1	
111.924 M	Conj. envolvente del silencioso	1		P-60	Pasataladros cable piloto	1	
111.925	Tirante fij. tubo de escape	1		TE-60.015	Tornico conversor	2	
112.816 MI	Cableado faro con conmutador	1		TE-80.015	Tornillo abrazadera tubo de escape	2	
112.817 MI	Cableado conversor	1		TL-40.012	Tornillo claxon	4	
114.846 BMI	Conversor electrónico	1					
911.133	Blindaje bujía	1			HERRAMIENTAS		
917.108	Manguito retención cables	2					
924.506	Arandela fij. inferior faro piloto	1		111.950 MI	Inflador	1	
938.363 C	Abrazadera sujeción tubo de escape	1		919.101	Palanca neumáticos	2	
946.103 BMI	Cable cuentakilómetros	1		919.102	Llave bujía	1	
946.210 MI	Faro piloto	1		919.105	Llave ajustable de 6"	1	
996.028 MI	Regleta de conexiones	1		919.107	Llave de tubo de 12 mm.	1	
996.450 MI	Claxon	1		919.108	Alicates universales	1	
998.301	Tuerca tubo de escape	1		919.109	Cartera de herramientas	1	
998.303	Junta tubo de escape	1		919.110	Varilla llave de tubo	1	
98.312 MI	Conj. brida	1		949.113	Llave de tubo de 23 mm.	1	

EDICION

1				
7-72				

EDICION			
1			
7-72			

INSTALACION ELECTRICA Y TUBO ESCAPE

996028M1 101841BM 101842M 112816M1 112817M1 111808M1 111806M P-60 Lp12φ15 Lc-12-4,5φ10. 946210M1

