



**CICLOMOTOR OSSITA** 50 c. c. 3 Velocidades



## CICLOMOTOR

**OSSITA 50 c. c. 3 Velocidades**

**CATÁLOGO GENERAL DE PIEZAS**

*VITA*  
*máquinas*

### INDICE

Grupo	Tabla	Pag.
Motor . . . . .	1	2
Cambio . . . . .	1	2
Embrague . . . . .	1	2
Cárter . . . . .	1	2
Puesta en marcha . . . . .	1	2
Bastidor . . . . .	2	4
Sillín . . . . .	2	4
Caja de herramientas . . . . .	2	4
Guardabarros delantero . . . . .	2	4
Horquilla trasera . . . . .	2	4
Guardabarros trasero . . . . .	2	4
Manillar . . . . .	2	4
Depósito gasolina . . . . .	2	4
Horquilla telescópica . . . . .	3	6
Amortiguadores . . . . .	3	6
Rueda delantera . . . . .	4	8
Freno delantero . . . . .	4	8
Rueda trasera . . . . .	4	8
Freno trasero . . . . .	4	8
Instalación eléctrica . . . . .	5	10
Cables . . . . .	5	10
Tubo de escape . . . . .	5	10

Rogamos a nuestros Agentes que al pedir recambios se sirvan precisar:

- 1.º El número de la pieza.
- 2.º La designación.
- 3.º La cantidad.
- 4.º La forma de envío.

**MAQUINARIA CINEMATOGRAFICA S. A.**

POLIGONO INDUSTRIAL DE LA ZONA FRANCA  
SECTOR B CALLE B

DIRECCIÓN TELEGRÁFICA CINEOSSA  
BARCELONA

TABLA 1

MOTOR

N.º de la pieza	DESIGNACION	Cant.	N.º de la pieza	DESIGNACION	Cant.	N.º de la pieza	DESIGNACION	Cant.
0922.00.000	Conjunto motor	1	76835.0415	Esfera $\phi$ 5/32" ( $\phi$ 3.969)	2	0022.47.450	Eje de pistón	1
0022.07.050	Manivela pedal derecho	1	73500.2566	Anillo Seeger 25E	1	0022.47.460	Anillo elástico eje pistón	2
0022.07.060	Manivela pedal izquierdo	1	0022.16.520	Disco conducido embrague	2	0022.49.010	Junta $\phi$ 10,5 x 16 x 2	1
0022.07.080	Chaveta con tuerca E. 6 MA x 6 y arandela plana $\phi$ 6,4	2	0022.16.540	Anillo sujeción muelles	1	0922.49.020	Tapita regulación embrague	1
0022.07.110	Eje puesta en marcha	1	0022.16.553	Muelle embrague	6	0022.49.025	Junta tapita	1
0022.07.120	Retén $\phi$ 13,2 x 16,2 x 1,5	1	0022.16.570	Tornillo regulación embr. 6 MA x 12	1	0022.49.033	Tapón varilla embrague	1
0024.07.150	Casquillo deslizante	1	0022.16.613	Tambor embrague	1	0022.49.137	Junta tapa cárter lado embrague	1
0022.07.160	Arandela $\phi$ 16,1 x 25 x 1	3	0022.16.655	Prensa embrague	1	0022.49.165	Junta semi-cárter	1
0022.07.180	Muelle empujador casquillo	1	0022.16.670	Disco conductor embrague	1	0022.49.215	Retén tipo OR-10	1
0022.07.213	Engranaje puesta en marcha Z=33	1	0022.16.680	Disco conductor embrague (sin guarnición)	1	0022.49.310	Pasador elástico abierto $\phi$ 2,8 x 28	2
100.FC 3005/1	Anillo Seeger 16 E	1	0022.16.810	Campana embrague	1	0030.49.373	Casquillo eje puesta en marcha	1
0022.07.500	Subgrupo pedal derecho	1	0022.16.850	Casquillo campana embrague	1	0011.58.420	Rodillo $\phi$ 5 x 5	10
0022.07.600	Subgrupo pedal izquierdo	1	48" MK 409	Tuerca E. 6 MA x 4	1	0031.49.420	Rodillo $\phi$ 4 x 5	19
0022.13.020	Retén $\phi$ 13,5 x 17,9 x 2,2	1	0031.16.913	Eje secundario	1	0922.49.510	Tapa cárter lado cadena	1
0060.11.050	Patín	1	0031.16.920	Eje mando cruceta	1	0022.49.700	Palanca mando embrague	1
0022.13.080	Arandela $\phi$ 14,2 x 20 x 0,5	1	0065.16.930	Cruceta cambio	1	0170.91.730	Anillo de seguridad para $\phi$ 6	1
0022.13.013	Pasador elástico abierto $\phi$ 4,4 x 20	1	0022.16.940	Cursor cambio	1	0022.49.733	Barrilete palanca embrague	1
0022.13.153	Palanca mando cruceta	1	0022.16.950	Arandela reglaje $\phi$ 6,1 x 9,5 x 0,3	1	72000.1621	Tornillo T.S.C. 6 MA x 14	2
0024.13.250	Grupo palanca mando cambio	1	0022.16.953	Arandela reglaje $\phi$ 6,1 x 9,5 x 0,1	1	71321.1637	Tornillo T.C. 6 MA x 25	5
0022.13.280	Terminal cables cambio velocidades.	1	0022.17.010	Cilindro $\phi$ 1=38	1	71321.1647	Tornillo T.C. 6 MA x 35	3
0440.54.314	Tornillo T.E. $\phi$ 4 MA x 8	2	0022.17.020	Junta cilindro cárter	1	71321.1651	Tornillo T.C. 6 MA x 40	7
0041.16.010	Eje primario cambio	1	0022.17.040	Arandela curvada $\phi$ 1=7,4	1	71321.1653	Tornillo T.C. 6 MA x 45	3
0022.16.023	Arandela de seguridad $\phi$ 1=12,5	1	0170.60.180	Tuerca E. 7 MA x 7	4	71349.2578	Tornillo T.C.C. 10 MA x 12	1
0022.47.040	Tuerca E (12 x 1M) x 7	1	0022.17.360	Culata	1	0022.49.040	Torn. unión cil. culata (7x1M) x 109	4
0022.16.050	Engranaje conducido 1.º V. Z=34	1	0022.17.370	Silentbloc $\phi$ 7,2 x 20 x 15,5	2	0022.49.205	Retén 1728/7	1
0022.16.060	Engranaje conducido 2.º V. Z=29	1	0030.17.703	Carburador Dell'Orto SHA 14/12	1	0022.49.210	Retén 2537/5	1
0041.16.070	Engranaje conducido 3.º V. Z=24	1	0022.46.060	Tuerca fij. volante 9 x 1M izquierda	1	175. D 23	Rodamiento $\phi$ 17 x 40 x 12	2
0022.16.080	Separador $\phi$ 20 x 25 x 13	1	0011.52.310	Junta para bujía	1	175. KA 82	Retén tipo OR-121	1
0022.16.093	Piñón cadena Z=13	1	175. IE 55	Arandela curvada $\phi$ 4,3	3	75100.2566	Rodamiento $\phi$ 25 x 47 x 18	1
0022.16.120	Muelle presión bola	2	175. IE 67	Bujía con junta, grado térmico BOSCH-225; FIRESTONE F-27	1	0022.49.230	Semi-cárter lado cadena	1
0031.16.160	Arandela rozamiento $\phi$ 21 x 38 x 1,5	1	74272.0559	Chaveta americana 2,5 x 3,7	1	0022.49.240	Casquillo elástico $\phi$ 8 x 10 x 13	3
0031.16.170	Aran. rozamiento $\phi$ 20,6 x 24,5 x 0,5	1	71265.1023	Tornillo TC 4MA x 12	3	0022.49.250	Arand. rozamiento $\phi$ 16x27,8x0,5	1
0022.16.190	Arand. rozamiento $\phi$ 25,2 x 40 x 1,5	1	0022.46.403	Volante magnético 6 V-18 W.	1	0022.49.260	Caja alojamiento rod. $\phi$ 21,4x28x5	1
0022.16.210	Arandela de seguridad $\phi$ 1=16,5	1	0022.47.000	Grupo cigüeñal y biela	1	0022.49.270	Arand. rozamiento $\phi$ 12,5 x 22 x 1	1
0022.16.243	Engranaje intermediario Z=11-21	1	0022.47.010	Engranaje cigüeñal Z=18	1	0022.49.283	Eje engranaje intermediario	1
0022.16.245	Arand. rozamiento $\phi$ 11,2 x 18 x 0,5	1	0400 29.020	Chaveta americana 3 x 5	1	0022.49.305	Retén 2240/7	1
0022.16.260	Arandela $\phi$ 20,2 x 32 x 1	1	0022.47.030	Arandela seguridad $\phi$ 1=12,5	1	0022.49.315	Retén tipo OR-130	1
0022.16.270	Varilla mando embrague $\phi$ 4 x 39,8	2	0022.47.040	Tuerca E (12 x 1M) x 7	1	175. TS 1007	Rodamiento $\phi$ 15 x 35 x 11	1
0022.16.280	Varilla embrague $\phi$ 4 x 28,4	1	0022.47.290	Casquillo biela $\phi$ 11,8 x 14 x 14	1	0022.49.337	Semi-cárter lado embrague	1
0022.16.290	Rodillo embrague $\phi$ 4 x 4	2	0022.47.410	Pistón	1	0031.49.350	Arand. rozamiento $\phi$ 35,8x24,5x0,5	1
125.CF 51	Tuerca E (16 x 1M) x 6	1	0022.47.420	Aro de pistón	2	0022.49.667	Caja alojam. rod. $\phi$ 28,51x36x5	1
73500.1135	Anillo Seeger 11E	1				0022.49.680	Tapa cárter lado embrague	1
							Perno tensor	1



TABLA 2

## BASTIDOR

N.º de la pieza	DESIGNACION	Cant.	N.º de la pieza	DESIGNACION	Cant.
13.714	Arandela fij. cubrecadenas y caja herramientas	4	918.214 B	Tapón depósito	1
			918.215 B	Junta deflectora tapón depósito	1
101.725	Tubo enlace tubos comunicación	1	924.506	Arandela fij. guardabarros trasero	1
105.461 M	Silentbloc horquilla trasera	2	948.211	Tirante fij. depósito	1
105.706	Refuerzo fij. guardabarros trasero	1	948.212	Resorte fij. depósito	1
106.705	Guardabarros trasero	1	954.204	Resorte retorno caballete	1
106.720 M	Depósito de gasolina	1	958.010	Arandela fij. pedal de freno	1
106.723	Amortiguador depósito	2	968.202	Almohadilla apoyo depósito	1
106.724	Tubo gasolina depósito a carburador	1	991.518	Suplemento resorte fij. depósito	1
106.760	Coraza	1	992.254	Tope escuadra suj. sillín	1
106.761	Caja de herramientas	1	992.457 B	Borne tapa cierre	1
106.762	Tapa caja de herramientas	1	998.220	Arandela suplemento tapón	1
117.300 M	Conjunto cuadro	1	998.256 B	Disco plástico marca OSSA	2
117.313	Tornillo fij. motor	1		STANDARD	
117.314	Tornillo fij. motor y muelle caballete	1	AB-70	Arandela suj. motor	1
117.315	Tornillo fij. motor	1	AB-80	Arandela suj. motor	2
117.400 M1	Estribera piloto	2	AG-60	Arandela fij. guardabarros delantero	6
117.425 M	Caballete de apoyo	1	AG-80	Arandela fij. manillar	2
117.430	Eje articulación caballete	1	ASi-80	Anillo elástico eje articulación caballete	2
117.450 M	Conjunto horquilla trasera	1	AT-60	Arandela fij. guardabarros, coraza, varilla freno y caja de herramientas	15
117.454	Eje articulación horquilla trasera	1			
117.457	Arandela eje horquilla trasera	2	AT-70	Arandela suj. motor y fij. sillín	3
117.700 M	Guardabarros delantero	1	AT-80	Arandela suj. motor y fij. manillar	4
117.750	Cubrecadenas	1	CA-15015	Clavija varilla freno	1
117.820	Pedal de freno	1	CA-20018	Clavija tapa caja de herramientas	2
117.823	Resorte pedal de freno	1	CA-25025	Clavija fij. pedal de freno	1
117.824	Varilla freno trasero	1	FE-60	Tuerca fij. guardabarros y caja de herramientas	6
117.825 M	Conjunto manillar	1			
117.900 M1	Conjunto sillín	1	FE-70	Tuerca suj. motor y fij. sillín	3
911.156	Arandela	1	FE-80	Tuerca suj. motor	2
911.247	Tornillo fij. manillar	2	TE-60010	Tornillo fij. guardabarros trasero	1
914.363	Tuerca	1	TE-60012	Tornillo fij. guardabarros del. y cubrecad.	6
914.367	Tuerca eje horquilla trasera	2	TE-60015	Tornillo fij. caja herramientas y guardab.	6
915.317	Muelle	1	TL-60010	Tornillo fij. coraza	4
918.118 M1	Grifo gasolina	1			

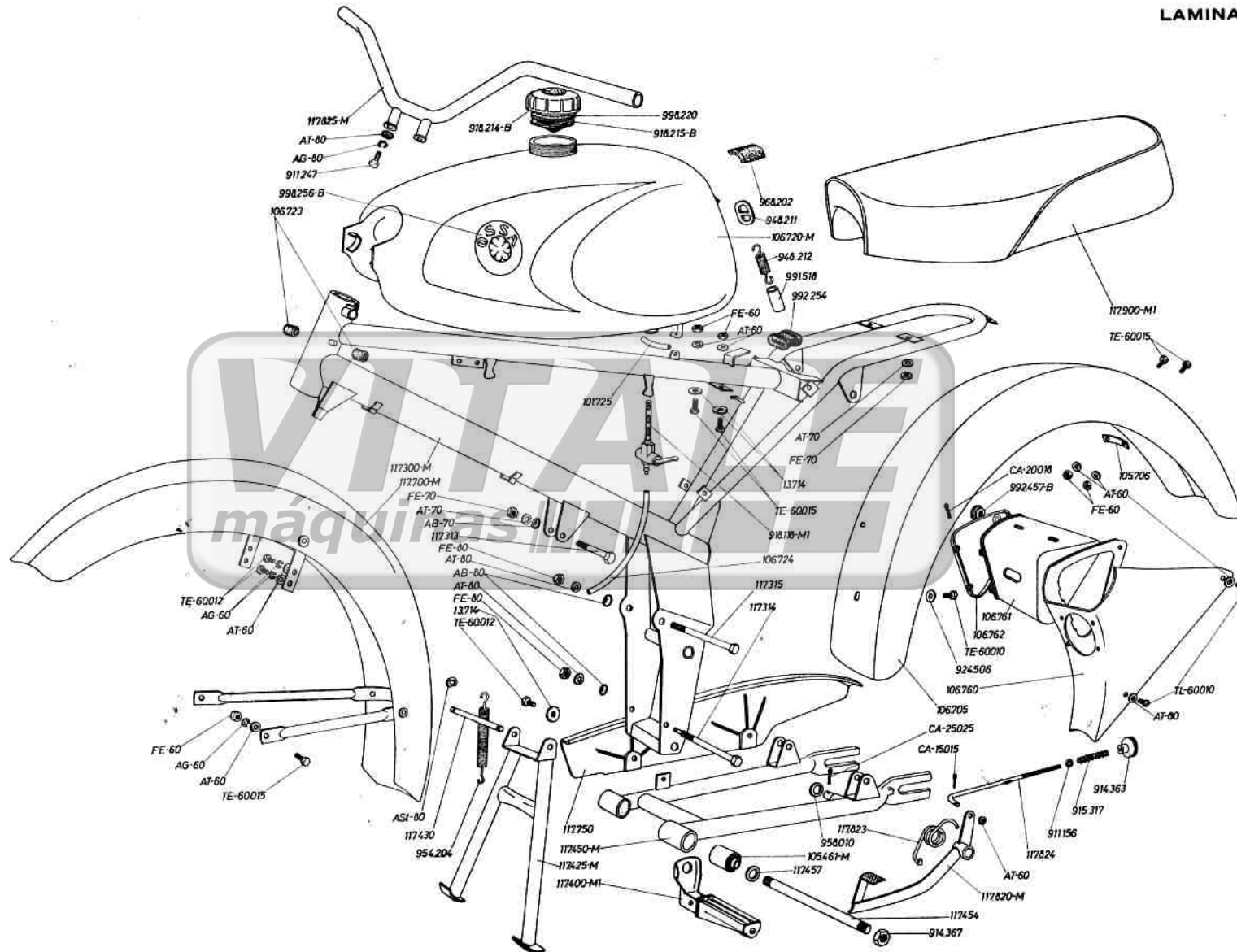


TABLA 3

HORQUILLA TELESCOPICA Y AMORTIGUADORES					
N.º de la pieza	DESIGNACION	Cant.	N.º de la pieza	DESIGNACION	Cant.
117.500 M1	Horquilla telescópica (TELESCO 89-101)	1	922.556 M	Corona rodamiento bolas	2
H1-537	Junta tornillo fij. amortiguador	2	952.140	Cazoleta fija de la dirección	2
H1-591	Pletina fij. guardabarros	2	117.575 M1	Amortiguador	2
HV-2086	Terminal superior muelle	2	SV-201	Terminal superior	2
HV-2173	Pasadór	2	90-203	Cubrepolvos superior	2
10B-588	Contratuercas tubo interior pipa	1	90-205	Muelle suspensión	2
10B-2001	Placa superior	1	90-210	Suspensión incompleta	2
10B-2051	Muelle suspensión	2	3101	Antivibrante	8
10B-2107	Tapón tubo fijo	2	3111	Tubo antivibrante	4
11B-539	Tornillo fij. amortiguador	2	117.576	Tornillo fij. amortiguador	3
11B-20t8	Tuerca asiento placa superior	1	117.577	Tornillo fij. amortiguador	1
11B-2181	Tope	2			
89-1-D	Conj. tubo móvil derecho	1			
89-1-l	Conj. tubo móvil izquierdo	1		STANDARD	
89-2	Conj. tubo del muelle	2	A-60	Arandela	4
89-3-D	Protección portafaro derecha	1	A-1.21-2-30	Arandela	2
89-3-l	Protección portafaro izquierda	1	A-2.5-30-40	Arandela	1
89-4	Conj. placa inferior	1	AT-100	Arandela fij. amortiguador	4
89-5	Protección inferior	2	E-10-6100	Tuerca exagonal	2
89-6	Tubo fijo	2	E-14-8125	Tuerca	2
89-8	Junta protección portafaro	2	FE-100	Tuerca fij. amortiguador	4
89-11	Tornillo cilíndrico M = 8 x 30 DIN-912	1	TE-60040	Tornillo cabeza exagonal M = 6 x 40	2
105.516	Cazoleta exterior dirección	2			
105.523	Guardapolvo	1			

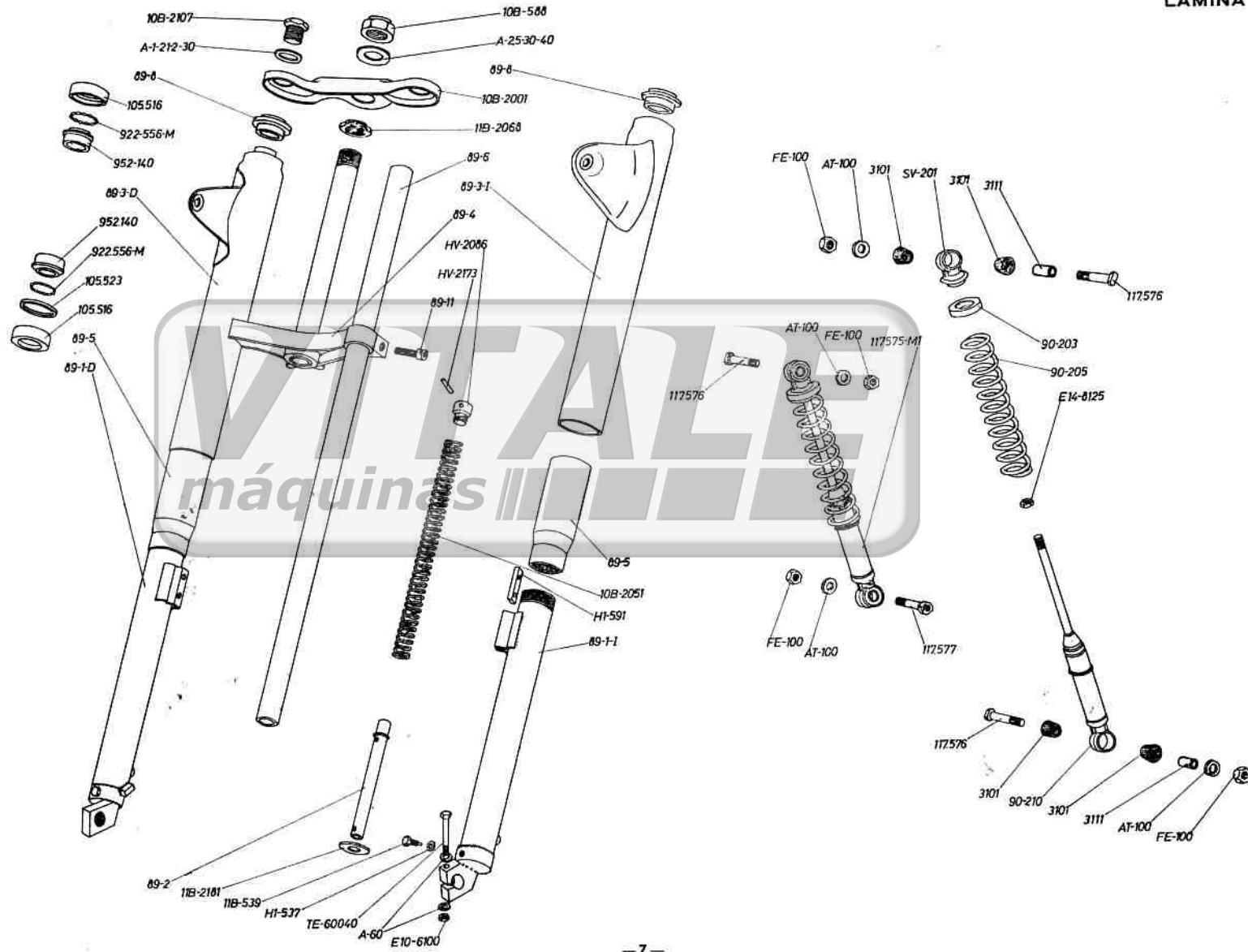




TABLA 4

RUEDAS Y FRENOS						
N.º de la pieza	DESIGNACION	Cant.		N.º de la pieza	DESIGNACION	Cant.
105.460 d	Excéntrica derecha rueda trasera	1		105.654 M	Plato portazapatras de freno	1
105.460 i	Excéntrica izquierda rueda trasera	1		105.659 M	Conj. palanca freno trasero	1
105.600 M	Buje rueda delantera	1		117.601	Eje rueda delantera	1
105.603	Tubo distanciador rueda delantera	1		117.603	Anillo distanciador rueda delantera	2
105.604	Centrador tubo distanciador	4		117.651	Corona rueda trasera	1
105.606	Cazoleta guardapolvo ruedas	4		923.304 B	Tuerca radios ruedas	72
105.607	Filtro cazoleta guardapolvo	4				
105.608	Radios ruedas	72				
105.610	Llanta rueda	2			STANDARD	
105.611	Cubierta rueda	2		AG-60	Arandela tornillo corona	4
105.612	Cámara rueda	2		AT-80	Arandela tornavís de freno	2
105.613	Banda protección cámara	2		AT-120	Arandela eje rueda	2
105.614 M1	Conj. zapatas de freno	4		FE-60	Tuerca tornillo corona	4
105.614 M	Zapata de freno	4		FE-80	Tuerca tornavís de freno	2
105.616	Guarnición zapata de freno	4		FE-120	Tuerca eje rueda	2
105.617 M	Plato portazapatras freno delantero	1		KC-12-32-10	Rodamiento a bolas	4
105.619	Tornavís de freno	2		TE-60032	Tornillo corona rueda trasera	4
105.621	Arandela distancia tornavís	2				
105.622	Resorte cierre zapatas de freno	4				
105.623 M	Conjunto palanca freno delantero	1				
105.650 M	Buje rueda trasera	1				
105.651	Eje rueda trasera	1				
105.652	Anillo distanciador rueda trasera	1				
105.653	Tubo distanciador rueda trasera	1				

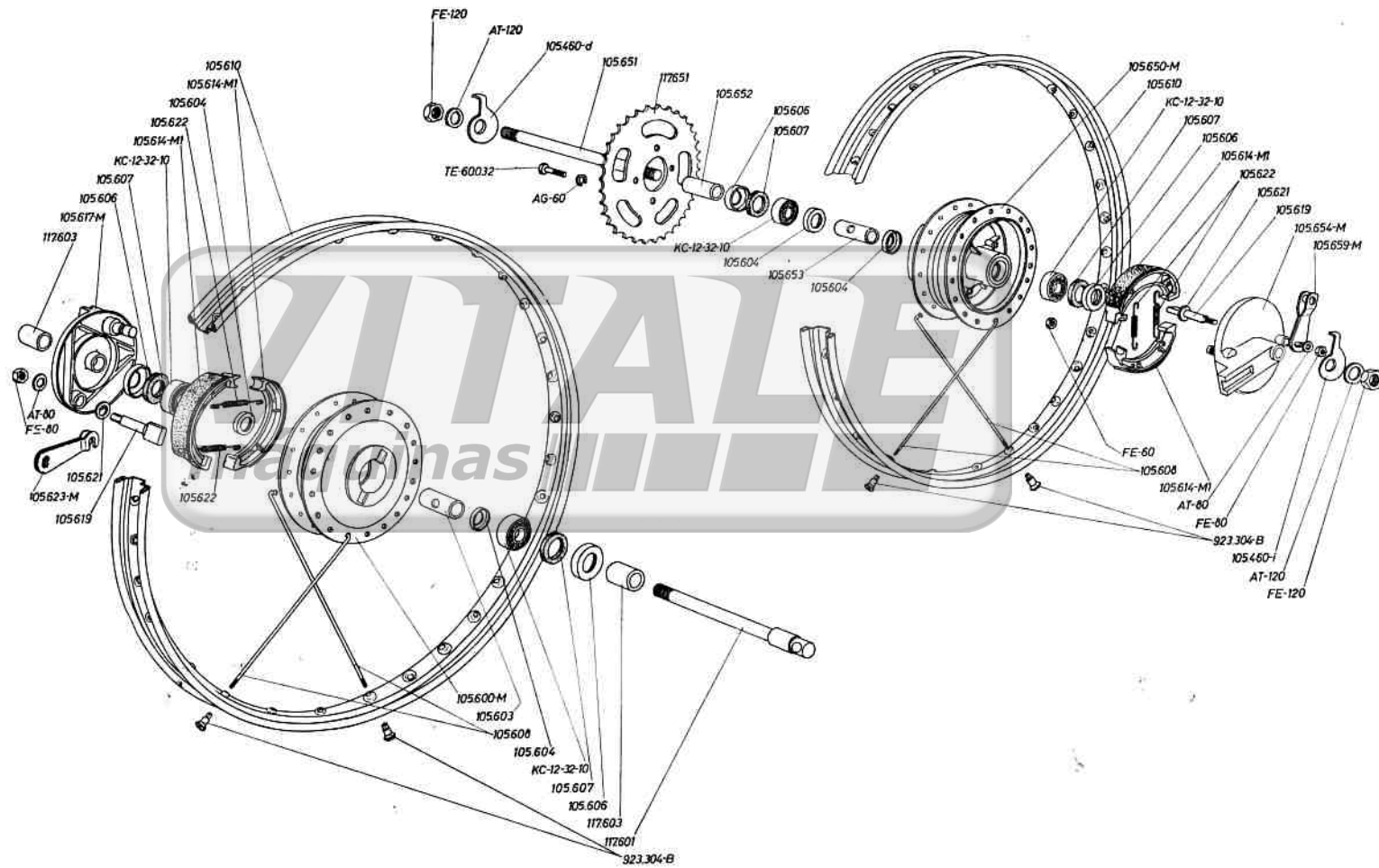


TABLA 5

INSTALACION ELECTRICA Y TUBO DE ESCAPE						
N.º de la pieza	DESIGNACION	Cant.		N.º de la pieza	DESIGNACION	Cant.
105.805 M1	Faro	1		0030.84.105	Silencioso con tuerca y arandela	1
106.715 M	Placa matrícula	1		0022.84.250	Brida completa fij. silencioso	1
106.806 M1	Claxon	1		0022.84.260	Brida fij. silencioso	1
106.807 M1	Faro piloto	1		48"MK409	Tuerca E. 6 MA x 4	1
114.808 M1	Regleta de conexiones	1		60 M1.C51	Arandela grower Ø 8,4	1
117.800 M	Cableado general	1		60 V2.FC53	Tornillo T. E. 6 MA x 1,5	1
117.801 M	Cable masa piloto	1		0400.93.010	Tuerca E. 8 MA x 6,5	1
117.802 M	Cable piloto	1				
117.827 M1	Conj. puño mando gas	1			STANDARD	
117.828 M1	Conj. puño mando cambio	1		AB-80	Arandela fij. soporte silencioso	1
117.840 M	Cable mando gas	1		AG-60	Arandela fij. bobina	2
117.841 M	Cable mando embrague	1		AG-80	Arandela fij. silencioso y su soporte	2
117.842 M	Cable mando cambio marcha 1.ª a 3.ª	1		AT-30	Arandela fij. claxon	4
117.843 M	Cable mando freno delantero	1		AT-60	Arandela fij. faro, placa matrícula y bobina	6
117.844 M	Cable mando cambio marcha 3.ª a 1.ª	1		AT-80	Arandela fij. soporte silencioso	2
117.921	Soporte silencioso	1		FE-30	Tuerca fij. claxon	4
957.412 BM1	Conmutador	1		FE-40	Tuerca fij. faro piloto	2
957.408 M1	Regleta de conexiones	1		FE-60	Tuerca fij. placa matrícula y bobina	4
0003.46.425	Bobina externa	1		FE-80	Tuerca fij. silencioso y su soporte	1
0022.46.540	Cable masa con terminales	1		LC-12-4,5Ø10	Lámpara piloto	1
0022.46.600	Cableado encendido con capuchón	1		LP-6-15/15Ø15	Lámpara faro	1
0022.84.010	Tuerca tubo escape Ø 32 x 1,5 M	1		TE-60010	Tornillo fij. bobina	2
0022.84.020	Tubo escape	1		TE-80085	Tornillo fij. soporte silencioso	1
0022.84.030	Junta tubo escape	1		TL-30014	Tornillo fij. claxon	4
				TL-40010	Tornillo fij. faro piloto	2

